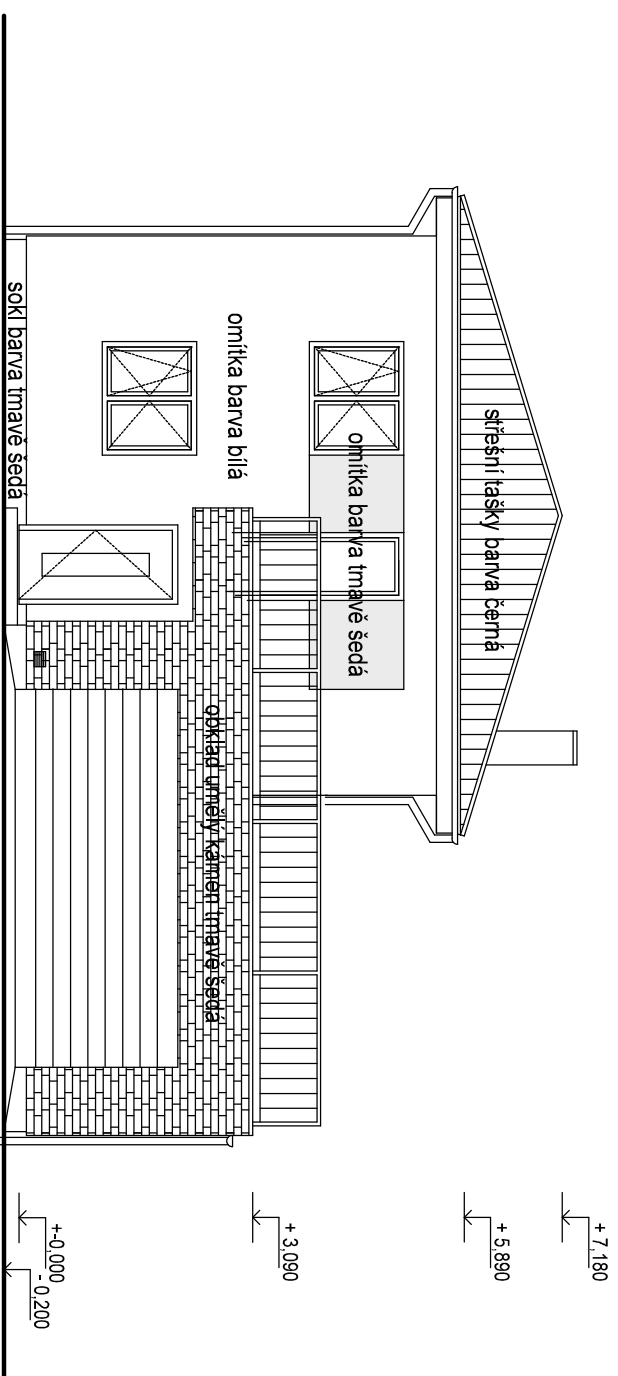


## POHLED VÝCHODNÍ

- POZNÁMKA :
- STŘEŠNÍ KRYTINA KM BETA ČERNÁ
  - VENKOVNÍ OMÍTKA STRUKTUROVANÁ ZRNO 1,5 mm, KOMBINACE BARVY BILÉ A SVĚTLÉ ŠEDÉ
  - SOKL STĚRKOVÁ OMÍTKOVÁ SMĚS MARMOLIT TMAVĚ ŠEDÁ
  - OKNA A DVEŘE PLASTOVÁ BARVA BILÁ
  - DŘEVĚNÉ PRVKY PODBITI NATŘENÉ TMAVĚ HNĚDOU LAZUROU
  - OPLECHOVÁNÍ ŽLABY, SVODY TITANZINEK BARVA ŠEDÁ



## POHLED ZÁPADNÍ

PROJEKT PRO POVOLENÍ STAVBY NENAHRADUJE REALIZAČNÍ DOKUMENTACI

<b>Ing. Milan Melicher</b> Projektové a inženýrské služby Pivcova 958/10, 15200 Praha 5 tel.: 739 657 422 e-mail: mmelicher@seznam.cz	PROJEKTANT : <b>ING. MILAN MELICHER</b>	VYPRACOVAL : <b>ING. MILAN MELICHER</b>
INVESTOR : <b>Stemastav s.r.o.</b> Růžova 951/13, Praha 1	DATUM : <b>02/2020</b>	ČÍSLO PROJ. : <b>2020-03</b>
AKCE : <b>NOVOSTAVBA RODINNÉHO DOMU</b> k.ú. Vysoký Újezd u Berouna, č. parc. 80/143	STUPEŇ PD : <b>DSP</b>	FORMÁT : <b>2A4</b>
ČÁST : <b>ARCHITEKTONICKO-STAVEBNÍ ŘEŠENÍ</b>	MĚŘÍTKO : <b>1:100</b>	ČÍSLO VÝKR. : <b>D.1.1.8</b>
NAZEV : <b>POHLEDY Z, V</b>		